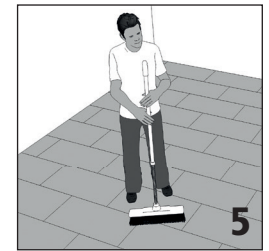
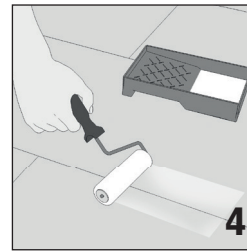
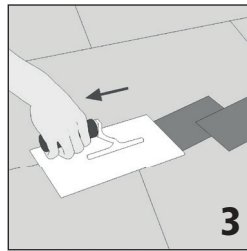
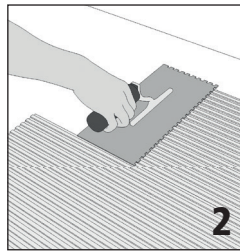


**INSTRUCCIONES DE COLOCACIÓN
INSTALLATION INSTRUCTIONS
INSTRUCTIONS DE POSE
ANWEISUNGEN ZUM VERLEGEN
ISTRUZIONI PER LA POSA IN OPERA
INSTRUÇÕES DE ASSENTAMENTO
ТЕХНИЧЕСКАЯ ИНФОРМАЦИЯ**

L'ANTIC COLONIAL
Inspiring spaces. Inspired by nature

NATURAL STONE



RECOMENDACIONES PARA LA COLOCACIÓN, PROTECCIÓN Y SELLADO DE JUNTAS DE LA PIEDRA NATURAL.

1. SOPORTE O FONDO DE COLOCACIÓN.

El sistema de colocación recomendado es el de "capa fina". Es por ello, que el soporte o fondo de colocación deberá ser dimensionalmente estable y no deformable, habiendo completado las posibles contracciones por secado. Será compacto en todo su espesor y superficie. Estará perfectamente limpio de polvo, grasas o de cualquier sustancia que pueda comprometer la adhesión. No debe presentar defectos de planeidad superiores a 2 mm, comprobados mediante una regla de 2 mts.

2. COLOCACIÓN DE LAS PIEZAS.

El adhesivo recomendado es el ONE-FLEX. Su fácil aplicación, excelentes tiempos de trabajo, deslizamiento vertical nulo y tixotropía, proporcionan un gran rendimiento en la puesta en obra. Apto para interiores y exteriores y debido a su excelente flexibilidad y adherencia, es posible su colocación sobre distintos soportes, tales como baldosas cerámicas existentes, pavimentos con calefacción incorporada y terrazas exteriores. ONE-FLEX se mezcla con agua en una proporción del 38 %. Este se aplica con una llana dentada del tamaño adecuado según el formato de la pieza a colocar. Es muy importante no colocar las baldosa en contacto entre sí, puesto que su proceso de fabricación es totalmente artesanal, y las dimensiones de las piezas pueden variar ligeramente. Para nuestros Mármoles blancos recomendamos como adhesivo SUPER-ONE de Butech. Habrá que dejar una junta del tamaño adecuado y proporcional a la dimensión de la pieza. Para interiores se recomienda una junta mínima de 1.5 mm y para exteriores una junta mínima de 3 mm. En caso de la colocación de pavimento es importantísimo efectuar juntas de dilatación. Éstas no albergarán una superficie superior a 16 m² en exteriores. Deberemos dejar juntas perimetrales de dilatación de 8 a 10 mm en las distintas estancias.

3. SELLADO DE JUNTAS DE COLOCACIÓN.

Para este proceso, que se efectuará trascurridas 24 horas desde la aplicación de la protección, recomendamos la utilización de la gama COLORSTUK 2-12, puesto que posee una granulometría acorde con las dimensiones de la junta. Amasaremos el producto con agua hasta obtener una masa cremosa y sin grumos. El producto lo aplicaremos con una llana de goma dura, pasándola repetidamente por las juntas en sentido diagonal. Los sobrantes los recogeremos con la misma llana. Limpiaremos la superficie con una esponja fina y dura una vez el mortero comience a endurecer.

4. PROTECCIÓN DE LA PIEDRA NATURAL.

En L'Antic Colonial suministramos toda nuestra piedra natural protegida. Para cumplir este propósito con éxito utilizamos un producto hidro y óleo repelente de alta calidad que protege la piedra de la humedad, el salitre y otras manchas domésticas, al tiempo que intensifica ligeramente el tono natural de la piedra. Debemos, no obstante, tener en cuenta que la protección puede variar levemente sus propiedades según zonas debido a las diferencias de porosidad y textura inherentes a este tipo de materiales. La piedra natural protegida esta lista para su instalación y posterior sellado de juntas. Aunque en la mayoría de los casos no será necesario, cabe la posibilidad de aplicar sobre la superficie ya protegida FILA FOB o FILA STONE PLUS si se desea realzar más el tono, proteger la junta o si las circunstancias de la obra así lo requieren. Su método de aplicación es como sigue:

Una vez verificado que la piedra esté totalmente limpia y seca, procederemos a la aplicación del protector que mas se ajuste a nuestras necesidades. Ambos se aplican sin diluir, utilizando un rodillo de espuma fina, aplicado en dos capas cruzadas directamente sobre las piezas. Solo es necesaria una aplicación. Si la protección se efectúa sobre un pavimento, abstenerse de transitar sobre él hasta que no se haya secado totalmente el protector. Todos los productos protegen el mármol de manchas de humedad, salitre y otras manchas domésticas. En función del acabado deseado, aplicaremos uno de los siguientes productos:

- FILA FOB: Efecto Natural.
- FILA STONE PLUS: Efecto lustre intenso.

5. MANTENIMIENTO

INTERIOR: Recomendamos limpiarlo regularmente con agua y jabón neutro. Según el uso del pavimento será recomendable volver a protegerlo tras una limpieza a fondo si vemos que desaparece el efecto de la protección. Para la limpieza utilizaremos FilaCleaner.

EXTERIOR: Si la superficie está muy expuesta a la intemperie, aconsejamos realizar cada año un lavado ligeramente ácido con FilaCleaner para eliminar los residuos calcáreos debidos a los agentes atmosféricos. La piedra colocada en exteriores tiene una tendencia a cambiar de aspecto gradualmente con el tiempo. El tránsito, la lluvia, el sol, etc son factores que inciden sobre la piedra ennobreciéndola de una manera natural y exclusiva. Si queremos que la piedra mejore su comportamiento ante las manchas en el exterior, recomendamos aplicar una mano de FILAFOB o FILASTONE PLUS cada dos o tres años después del lavado con FILACLEANER

La piedra natural es particularmente susceptible a variaciones de tono y de espesor que deben ser expuestas al cliente.

L'Antic Colonial ofrece 4 acabados diferentes en piedra natural:

Anticato

Las piezas se envejecen de manera natural para conseguir una estética cálida y tradicional que transmite a su hogar un toque clásico y personal. La variedad de colores y de formatos permiten desbordar la creatividad en las composiciones.

Observaciones:

1. La superficie de los mármoles y piedras anticatos presenta habitualmente agujeros que deben rellenarse con cemento para junta.
2. Es importante señalar que a causa de su naturaleza los travertinos anticatos no se recomiendan para superficies de trabajo.
3. Los formatos más grandes (a partir de 30*30) deben manipularse con cuidado.

Clásico

Conseguimos una superficie suave y satinada a través del cepillado de la superficie de la piedra. En los travertinos con anterioridad a este proceso se rellenan los poros con cemento. El acabado clásico aglutina los ingredientes necesarios que se precisan para adaptarse tanto a los ambientes más tradicionales como a los más vanguardistas.

Observaciones:

1. El Travertino Clásico sólo se recomienda para uso doméstico en interiores.
2. Ocasionalmente pueden aparecer agujeros después de la instalación que pueden fácilmente repararse rellenándolos con cemento para junta.

Pulido

La piedra pulida está caracterizada por un alto brillo conseguido por procedimientos mecánicos que la hacen ideal para múltiples propuestas de decoración. Dota a los ambientes de carácter y luminosidad.

Observaciones:

1. Las pizarras Pulidas Delhi, Bombay y Bangalore son productos con una alta resistencia a la flexión pero que al tiempo se pueden rayar sometidos a un tráfico intenso . Esta circunstancia que es inherente al producto debe tenerse en cuenta a la hora de recomendar este material únicamente para zonas domesticas con poco tráfico. No obstante, si eventualmente aparecen rayas, éstas pueden atenuarse con la aplicación de un protector para piedra natural.
2. El Traverino pulido sólo se recomienda para uso doméstico en interiores.
3. Ocasionalmente pueden aparecer agujeros después de la instalación que pueden fácilmente repararse rellenándolos con cemento para junta.

Relieve Natural

La fascinación que produce la autenticidad de las pizarras y cuarcitas aumenta cuando se conoce que es un producto natural y que se integra en cualquier espacio. Para no alejarnos de este concepto algunas de las pizarras y cuarcitas de L'Antic Colonial conservan este relieve natural, pero a la vez están calibradas en su cara inferior para optimizar su instalación

Observaciones:

1. La pizarra es una roca exfoliable, es decir, está formada por diferentes capas que se depositan una sobre otra y que eventualmente se pueden desprender, sin que esto afecte a las cualidades del producto.
2. Por el relieve de las pizarras es importante que cuando se rejunte se trate de cubrir lo menos posible las piezas para facilitar la limpieza posterior y evitar que la junta se quede entre los diferentes relieves.

RECOMMENDATIONS FOR LAYING, PROTECTING AND SEALING THE JOINTS OF NATURAL STONE.

1. INSTALLATION SUBSTRATE.

The "thin layer" installation method is recommended. Therefore the installation substrate should be dimensionally stable and non-deformable, with any possible contractions due to drying having taken place. The entire surface and thickness of the substrate should be compact. It should be completely free of dust, grease or any other substance that may hinder adhesion. Use a 2-metre rule to check that planarity is not off by more than 2 mm.

2. INSTALLATION.

We recommend the adhesive ONE-FLEX. Its ease of use, excellent adjustability, zero vertical slippage and thixotropic properties give it outstanding performance. Suitable for use both indoors and out. Due to its excellent flexibility and adherence, it can be used with a variety of substrates, such as existing ceramic tiles, floors with built-in heating and outdoor terraces. ONE-FLEX is mixed with water in a proportion of 38 %. The size of the notched trowel used to apply the product will depend on the sizes of the pieces being installed. It is important not to lay tiles so that they are touching one another. They are manufactured in a totally artisanal fashion and the sizes of each tile may vary slightly. We recommend Butech's SUPER-ONE as adhesive for our white Marbles. Suitable joints should be left between the tiles, proportional to the size of the piece. We recommend a minimum joint of 1.5 mm indoors, and a minimum joint of 3 mm outdoors. It is extremely important that floors are given expansion joints. These shall not protect an exterior surface area of more than 16 m². Perimeter expansion joints of 8 to 10 mm should also be left in the different rooms.

3. GROUTING OF INSTALLATION JOINTS.

This process should be carried out 24 hours after the protector has been applied. We recommend the use of the COLORSTUK 2-12 range, as its grain size distribution is in accord with joint size. Mix the product with water until a creamy clot-free paste has been obtained. Use a hard rubber trowel to apply the product, repeatedly passing it over the joints in a diagonal direction. Pick up any excess product with the trowel. The surface should be cleaned with a fine, hard sponge once the grout has begun to harden.

4. PROTECTION OF NATURAL STONE.

All natural stone from L'Antic Colonial is supplied protected (except Multiformats and Nepal Gold). For this purpose, we use a high quality water-oil repellent sealer that protects the stone from moisture, saltpetre and other household stains, while also enhancing the natural colour of the stone. Please note however that the properties of the tile may vary slightly following the application of the protection due to differences in porosity and texture, inherent to the stone. The natural stone supplied protected from the factory is ready for installation.

In normal conditions, a further application of any other sealer is not necessary. Nevertheless, an additional application of FILA FOB or FILA STONE PLUS on a pre-protected stone surface is also possible to deepen the tone, protect the joints or for any special circumstances, as required. These are applied as follows:

After checking that the stone is thoroughly clean and dry, proceed to apply the protector that best suits our needs. Both protectors should be applied undiluted, using a fine foam roller, in two criss-crossed coats directly on the pieces. The product should only be applied once. If the protection is applied to flooring, avoid walking on the floor until the protector has had time to dry completely. All these products protect the marble from moisture stains, saltpetre and other household stains. Depending on the desired finish, apply one of the following products:
-FILA FOB: Natural Effect.
-FILA STONE PLUS: Intense lustre effect.

5. CARE.

INDOORS: Clean regularly with water and a neutral soap. Depending on the volume of usage, we recommend you protect the floor again, after a thorough clean, should you observe that the protection is wearing away. To clean it, we recommend Filacleaner. **OUTDOORS:** If the surface is very exposed to the weather, we recommend washing it once a year with a slightly acid solution of Filacleaner to remove any lime scale that has built up due to the weather conditions. Stone tiles used in outdoor environments tend to change in appearance over the course of time. Traffic, rain, sunlight, etc. all affect the stone's surface, enhancing it in a natural and exclusive manner. To improve the resistance of exterior stone tiling to staining, we recommend the application of one coat of FILAFOB or FILASTONE PLUS every two or three years after first washing the surface with FILACLEANER.

Natural stone is particularly susceptible to variations in shade and thickness; a fact that customers should be made aware of.

L'Antic Colonial offers 4 different natural stone finishes:

Antiqued

Pieces are naturally aged in order to achieve a warm traditional look that fills homes with a classical and personal touch. The variety of colours and formats available can be used to create highly creative layouts.

Reminders:

1. The surfaces of marble and antiqued stone are usually pitted with holes that need to be filled with tile grout.
2. It should be noted that antiqued travertines are not suitable for use as worktops.
3. Larger formats (30 x 30 and above) must be handled with care.

Classic

A soft satiny finish is achieved by brushing the stone surface. In the case of travertines, surface pores are filled with cement beforehand. The classic finish combines all of the ingredients necessary to make it the perfect choice for both highly traditional and cutting-edge settings.

Reminders:

1. Travertine with a classic finish is only recommended for residential use in interiors.
2. Holes may occasionally appear after installation that are easily repaired by filling them in with grout.

Polished

Polished stone is characterised by a high lustre achieved with mechanical processes, making it ideally suited for a host of different decorative applications. It infuses settings with personality and radiance.

Reminders:

1. Delhi, Bombay and Bangalore slate with a polished finish are products with a high degree of bending strength but which may become scratched if they are exposed to heavy traffic. This is an inherent characteristic of the product that should be taken into account, only recommending this product for residential areas with little traffic. Nevertheless, if scratches do appear, they can be lessened by applying a protective treatment for natural stone.
2. Polished Travertine is only recommended for residential use in interiors.
3. Holes may occasionally appear after installation that are easily repaired by filling them in with grout.

Natural Relief

The fascination produced by genuine slate and quartzite increases once it is known that these are natural products suited to any setting. In this same spirit, L'Antic Colonial has maintained this natural relief on some of its slates and quartzite's, while calibrating the underside of pieces to facilitate installation

Reminders:

1. Slate is an exfoliative rock. This means it is made up of different layers, one on top of the other, which may eventually flake off; however, this does not affect product quality.
2. Given the relief of slate, make sure that pieces are blemished as little as possible when grouting joints so as to make cleaning them afterwards easier and to prevent grout from getting lodged in the crevices.

RECOMMANDATIONS POUR LA POSE, LA PROTECTION ET LE JOINTOIEMENT DU PIERRE NATURELLE.

1. SUPPORT OU BASE.

Nous recommandons la pose par « fine couche ». Le support ou base doit être plat et non déformable ; il ne doit plus être susceptible de se contracter sous l'effet du séchage. Il doit être compact sur toute son épaisseur et sa surface. Il doit être parfaitement exempt de poussières, de graisses ou de toute substance susceptible d'atacher l'adhérence. Enfin, il ne doit présenter aucun défaut de planéité supérieur à 2 mm ; ce point doit être vérifié à l'aide d'une règle de 2 mètres.

2. POSE DES PIÈCES.

Nous recommandons l'utilisation de la colle ONE FLEX. Simplicité d'application, temps de travail excellents, absence de glissement vertical et tixotropie, sont autant de caractéristiques qui offrent de hautes performances d'utilisation. Adaptée aux intérieurs et aux extérieurs, elle se caractérise par une flexibilité et une adhérence excellentes qui permettent sa pose sur différents supports tels que les carreaux céramiques, les planchers chauffants et les terrasses. La colle ONE FLEX doit être diluée dans l'eau à 38 %. Elle s'applique à l'aide d'une taloche crantée adaptée aux dimensions de la pièce à poser. Il est très important de ne pas poser les carreaux bout à bout, car leur procédé de fabrication est totalement artisanal et les dimensions des pièces peuvent varier légèrement. Pour nos marbres blancs, nous recommandons le mortier colle SUPER-ONE de Butech. Il est nécessaire de réaliser un joint aux dimensions adéquates et proportionnel aux dimensions de la pièce. Il est recommandé de laisser un joint minimum de 1,5 mm en intérieur et de 3 mm en extérieur Pour la pose de revêtements de sol, il est fondamental de prévoir des joints de dilatation. Ces joints ne devront pas occuper

une surface de plus de 16 m² en extérieur. Des joints de dilatation périphériques de 8 à 10 mm devront être prévus dans les différentes pièces.

3. JOINTOIEMENT.

Pour cette opération, à réaliser 24 heures après la pose de la protection, nous recommandons la gamme COLORSTUCK 2-12, dont la granulométrie est indiquée pour les dimensions du joint. Gâcher le produit avec de l'eau de manière à obtenir une pâte crémeuse et sans grumeau. Le produit doit être appliqué à l'aide d'une taloche en caoutchouc dur, par passages répétés en diagonale sur les joints. Éliminer les excédents de matériau à l'aide de la taloche. Nettoyer la surface en passant une éponge fine et dure dès que le mortier commence à durcir.

4. PROTECTION DU PIERRE NATURELLE.

Toutes les pierres naturelles de L'Antic Colonial sont traitées pour assurer leur protection. Pour cela, nous utilisons un produit à base d'eau et d'huile de haute qualité qui protège la pierre en repoussant l'humidité, le salpêtre et les autres taches domestiques, tout en rehaussant légèrement le ton naturel de la pierre. Il faut toutefois souligner que les propriétés de cette protection peuvent légèrement varier selon la zone traitée, en raison des différences de porosité et de texture inhérentes à ce type de matériau. La pierre naturelle protégée est prête à l'emploi ainsi que pour le jointoiment.

Même si cela est inutile dans la plupart des cas, il est possible d'appliquer les produits FILA FOB ou FILA STONE PLUS sur la surface déjà protégée, si l'on souhaite rehausser davantage le ton, ou si les conditions du chantier le nécessitent. La méthode d'application est la suivante:

Après avoir vérifié que la pierre est totalement propre et sèche, procéder à l'application du protecteur adapté à vos besoins. Chacun s'applique pur, non dilué, à l'aide d'un rouleau en mousse fine, en deux couches croisées directement sur les pièces. Seule une application est nécessaire. Si la protection est appliquée sur un revêtement, éviter d'y circuler tant qu'il n'est pas complètement sec. Tous les produits protègent le marbre des taches d'humidité, salpêtre et autres taches domestiques. Appliquer l'un des produits suivants selon la finition souhaitée :

- FILA FOB : Effet naturel.
- FILA STONE PLUS : Effet lustrant intense.

5. ENTRETIEN

INTÉRIEUR : Nous recommandons un nettoyage régulier à l'eau et au savon neutre. En fonction des conditions d'utilisation du revêtement, il est recommandé de renouveler la protection après un lavage à fond, dès lors que les effets de la protection disparaissent. Pour le nettoyage, utiliser Filacleaner. **EXTÉRIEUR :** Si la surface est souvent exposée aux intempéries, nous vous conseillons de procéder chaque année à un lavage légèrement acide avec Filacleaner pour éliminer les résidus calcaires dus aux agents atmosphériques. La pierre posée en extérieur a tendance à changer graduellement d'aspect avec le temps. Le passage, la pluie, le soleil, etc. sont des facteurs qui agissent sur la pierre, la rehaussant de manière naturelle et exclusive. Pour améliorer le comportement de la pierre face aux taches en extérieur, nous recommandons d'appliquer une couche de FILAFOB ou FILASTONE PLUS tous les deux ou trois ans après l'avoir lavé avec FILACLEANER.

Le client doit être informé du fait que la pierre naturelle est un produit particulièrement susceptible de subir des altérations de ton et d'épaisseur.

L'Antic Colonial propose 4 finitions différentes pour la pierre naturelle:

Anticato

Les pièces sont vieilles naturellement afin d'obtenir un aspect chaud et traditionnel qui apporte au foyer une touche classique et personnelle. La variété de couleurs et formats laisse place à la créativité des compositions.

Observations:

1. La surface des marbres et des pierres Anticato présente habituellement des trous qui doivent être remplis à l'aide de mortier à joint.
2. Il est important de souligner que l'emploi des travertins vieilliss est déconseillé sur les surfaces de travail en raison de leur nature.
3. Les formats les plus grands (à partir de 30*30) doivent être manipulés avec soin.

Classique

On obtient une surface douce et satinée en brossant la surface de la pierre. Pour les travertins antérieurs à ce procédé, on remplit les pores avec du mortier. La finition classique regroupe les ingrédients nécessaires pour s'adapter aussi bien aux milieux les plus traditionnels qu'aux milieux avant-gardistes.

Observations:

1. Le travertin classique est recommandé pour l'usage domestique en intérieur.
2. Parfois, des trous peuvent apparaître après la pose, ceux-ci peuvent être facilement bouchés avec du mortier à joints.

Poli

La pierre polie se caractérise par sa grande brillance obtenue grâce à des procédés mécaniques qui la rendent idéale pour de multiples types de décoration. Elle apporte caractère et luminosité à toute décoration.

Observations:

1. Les ardoises polies Delhi, Bombay et Bangalore sont des produits hautement résistants à la flexion, mais qui peuvent être rayés au fil du temps lorsqu'ils sont soumis à un passage intensif. Ce critère inhérent au produit doit être pris en compte afin de recommander ce matériau uniquement pour les zones domestiques à faible passage. Toutefois, lorsque des rayures apparaissent, elles peuvent s'atténuer en appliquant un protecteur pour pierre naturelle.
2. Le Travertin poli est recommandé pour l'usage domestique en intérieur.
3. Parfois, des trous peuvent apparaître après la pose, ceux-ci peuvent

être facilement bouchés avec du mortier à joints.

Relief naturel

La fascination que produit l'authenticité des ardoises et quartzites augmente lorsque l'on sait qu'il s'agit d'un produit naturel qui s'intègre à tout espace. Pour éviter de trahir ce concept, certaines des ardoises et certains des quartzites de L'Antic Colonial conservent ce relief naturel, bien que leur face inférieure soit calibrée afin d'optimiser leur pose.

Observations:

1. L'ardoise est une roche feuilletée, c'est-à-dire qu'elle se compose de différentes couches qui se déposent les unes sur les autres et qui peuvent éventuellement se détacher, sans pour autant affecter les qualités du produit.
2. En raison du relief des ardoises, il est important de couvrir le moins possible les pièces pendant les opérations de jointoiment, afin de faciliter le nettoyage postérieur et d'éviter que le joint ne se trouve entre les différents reliefs.

EMPFEHLUNGEN FÜR VERLEGUNG, SCHUTZ UND AUSFUGEN VON NATURSTEIN.

1. UNTERGRUND ODER GRUNDLAGE FÜR DIE VERLEGUNG.

Das empfohlene Verlegesystem ist das "Dünnbettverfahren". Aus diesem Grunde sollte der Untergrund oder die Verlegegrundlage in ihrer Oberflächenbeschaffenheit stabil und nicht verformbar sein. Dazu muss das mögliche Zusammenziehen beim Abbinden vollkommen abgeschlossen sein. Der Untergrund muss in seiner ganzen Dicke und Fläche kompakt sein, vollkommen frei von Staub, Fetten oder jeglicher anderen Substanz, die die Haftung beeinträchtigen könnte. Defekte in der Ebenföchigkeit dürfen nicht mehr als 2 mm betragen, was mit einem 2 m langen Lineal zu überprüfen ist.

2. VERLEGUNG DER TEILE.

Hier wird als Klebstoff ONE-FLEX empfohlen. Mit seiner einfacher Anwendung, den ausgezeichneten Arbeitszeiten und Tixotropie, entsteht außerdem kein senkrecht Abrutschen. Dadurch erhält das Produkt eine hervorragende Leistung bei der Anwendung. Es ist geeignet für Innen- und Außenbereiche und kann wegen seiner ausgezeichneten Flexibilität und Haftfähigkeit auch auf verschiedenen Unterlagen, wie bereits vorhandene Keramikfliesen, Böden mit eingebauter Fußbodenheizung und Terrassen in Außenbereichen verwendet werden. ONE-FLEX wird in einer Proportion von 38% mit Wasser verrührt und mit einer Zahnpachtel in einer Schicht von 5 bis 15 mm Dicke aufgetragen, je nach Größe des zu verlegenden Teils. Es ist sehr wichtig, dass die Teile nicht direkt aneinander stoßen, da sie vollkommen in Handarbeit hergestellt werden und die Größen der Teile leicht variieren können. Für unseren weißen Marmor empfehlen wir den Klebstoff SUPER-ONE von Butech. Deshalb muss ein Fugenabstand von ausreichender Größe und in Proportion zu den Abmessungen des Teils verbleiben. Für Innenräume empfehlen wir eine Dichtung mit mindestens 1,5 mm und für außen eine Dichtung mit mindestens 3 mm. Außerdem müssen bei Bodenbelägen unbedingt Dehnungsfugen vorgesehen werden, die in Außenbereichen Felder von nicht mehr als 16 m² eingrenzen sollten. In Innenbereichen müssen in den verschiedenen Räumen an den äußeren Rändern Dehnungsfugen von 8 bis 10 mm vorhanden sein.

3. AUSFUGEN.

Für diesen Vorgang, der 24 Stunden nach dem Auftragen des Schuttmittels erfolgt, empfehlen wir die Verwendung der Serie COLORSTUK 2-12, da diese eine Korngröße hat, die für die Fuge angemessen ist. Das Produkt wird solange mit Wasser angerührt, bis eine cremige Masse ohne Klumpen entsteht. Dann trägt man es mit einer Hartgummispachtel.

4. SCHUTZ VON NATURSTEIN.

Bei L'Antic Colonial liefern wir alle unsere Natursteinprodukte geschützt (auber Nepal und Bhutanschiefer und Tibetquarzit). Um diese Absicht erfolgreich zu erreichen, benutzen wir ein Wasser und Öl-abweisendprodukt. Dieses Erstklassigeprodukt schützt den Naturstein gegen die Feuchtigkeit, den Salpeter und andere Hausflecken und gleichzeitig den natürliche Farbton des Natursteins leicht verstärkt. Trotzdem müssen wir berücksichtigen, dass dieser Schutz seine Eigenschaften in verschiedene zonen leicht verändern kann, weil die Oberflöchezonen der Naturbaustoffe –wie Naturstein- verschiedene Textur und Porosität haben können. Unser Schutznaturstein ist schon bereit zum Verlegung und Ausfugen. Obwohl es in der Mehrheit der Fälle nicht notwendig wird, gibt es die Möglichkeit, um FILA FOB oder FILA STONE PLUS auf die Schutzoberfläche anzuwenden. So man kann diese beide Produkte anwenden: um den natürlichen Farbton des Produktes hervorzuheben oder um die Fuge zu schützen und schließlich immer wenn die Umstände des Werks anderen Schutz erfordern. Wenn der Naturstein mit Sicherheit vollkommen sauber und trocken ist, kann das Schuttmittel aufgebracht werden, das für die jeweilige Anwendung das geeignetste ist. Alle Schuttmittel werden unverdünnt mit einer Rolle aus feinem Schaumstoff in zwei gekreuzten Schichten direkt auf die Teile aufgetragen. Dabei ist nur eine Applikation notwendig. Der Bodenbelag darf nicht betreten werden, bis das Schuttmittel vollkommen trocken ist. Alle Produkte schützen den Marmor vor Feuchtigkeit- und Salpeterflecken oder anderem Haushaltsschmutz. Je nach gewünschter Oberfläche wird eines der folgenden Produkte verwendet:

- FILA FOB: Natürlicher Effekt.
- FILA STONE PLUS: Intensiver Glanzeffekt. Innenbereiche. Intensiver Glanzeffekt. Innenbereiche. auf und streicht mehrere Male in diagonalen Richtung über die Fugen. Die Reste werden mit der selben Spachtel entfernt. Danach reinigt man die Oberfläche mit einem feinen und harten Schwamm, wenn der Mörtel anfängt, abzubinden.

5. ERHALTUNG

INNENBEREICH: Wenn der Bodenbelag gewaschen ist, sollte er regelmäßig mit Wasser und neutraler Seife gereinigt werden. Je nach Stärke der Benutzung sollte der Bodenbelag nach einer gründlichen

Reinigung neu gewachst werden, wenn man sieht, dass die Wirkung des Wachses nachlässt. Zur regelmäßigen Pflege empfehlen wir das Wachs MAINTENANCE WAX. Es kann direkt aufgetragen werden, wenn ein starker Verschleiß des Wachses festzustellen ist, oder aber zu gleichen Teilen mit Wasser verdünnt, wenn die Abnutzung nicht so stark ist. **AUßENBEREICH:** Wenn die Oberfläche stark den Wettereinflüssen ausgesetzt ist, sollte jedes Jahr eine leichte Säurereinigung ausgesetzt werden, um aus der Luft abgesetzte Kalkreste zu entfernen. In Außenbereichen verlegte Naturstein neigen dazu, mit der Zeit allmählich ihr Aussehen zu verändern. Begehnen, Feuchtigkeit, Regen, Sonne usw. sind Faktoren, die sich auf die Naturstein auswirken und sie auf natürliche und exklusive Weise veredeln. Wenn Sie die Fleckenbeständigkeit Ihrer Naturstein in Außenbereichen verbessern möchten, empfehlen wir, alle zwei bis drei Jahre nach der Reinigung mit FIALAFOB o FILASTONE PLUS eine Schicht AQUA TREATMENT aufzutragen.

Natursteinplatten können besonders leicht in Farbton und Dicke variieren und das sollte dem Kunden erklärt werden.

L'Antic Colonial bietet für Naturstein 4 verschiedene Ausführungen an:

Anticato

Die Platten werden auf natürliche Weise gealtert, um ein warmes und traditionelles Aussehen zu erzielen, das Ihrem Heim einen klassischen und persönlichen Stil verleiht. Mit den vielen verschiedenen Farben und Formaten sind der Kreativität in der Zusammenstellung praktische keine Grenzen gesetzt.

Anmerkungen:

1. Die Oberfläche von gealterten Marmor- und Steinplatten hat normalerweise Löcher, die mit Fugenzement ausgefüllt werden müssen.
2. Es ist wichtig, darauf hinzuweisen, dass aufgrund ihrer Eigenschaften die gealterten Travertinplatten nicht für Arbeitsflächen geeignet sind.
3. Größere Formate (ab 30x30) müssen sorgfältig gehandhabt werden.

Classico

Durch das Bürsten der Steinoberfläche erreichen wir eine sanfte und satinierte Oberfläche. Bei Travertinplatten werden vor diesem Verfahren die Poren mit Zement gefüllt. Die klassische Ausführung beinhaltet alle notwendigen Eigenschaften, um sich an traditionelle ebenso wie ganz avantgardistische Ambiente anpassen zu können.

Anmerkungen:

1. Travertinplatten in der klassischen Ausführung werden nur für Innenbereiche zur privaten Nutzung empfohlen.
2. Gelegentlich können nach dem Verlegen Löcher auftreten, die leicht mit Fugenzement repariert werden können.

Polido

Polierter Stein zeichnet sich durch seinen hohen Glanz aus, der durch mechanische Verfahren erzielt wird. Das macht ihn zum idealen Material für viele verschiedene Dekorationsvorschläge. Er verleiht dem Ambiente Charakter und Helligkeit.

Anmerkungen:

1. Die polierten Schieferserien Delhi, Bombay und Bengala sind Produkte mit hoher Biegefestigkeit, die jedoch bei starkem Publikumsverkehr leicht verkratzen können. Dieser Umstand ist ein produkt-eigenes Merkmal und muss berücksichtigt werden, d.h., dieses Material sollte nur für private, wenig begangene Bereiche empfohlen werden. Falls eventuell trotzdem Kratzer entstehen, können sie durch Auftragen eines Schutzmittels für Naturstein gemildert werden.
2. Der polierte Kalkstein Arena ist besonders saugfähig und sollte ausschließlich für private Badezimmer verwendet werden. Eine regelmäßige Pflege dieses Steins ist besonders wichtig, um die guten Eigenschaften zu erhalten.
3. Polierte Travertinplatten werden nur für private Innenbereiche empfohlen.
4. Gelegentlich können nach dem Verlegen Löcher auftreten, die leicht mit Fugenzement repariert werden können.

Natürliche Reliefformen

Die Faszination, die die Authentizität von Schiefer- und Quarzsteinen ausübt, wird noch erhöht, wenn man erfährt, dass es sich um ein Naturprodukt handelt und in jeden Bereich einfügt. Um dieser Vorstellung zu entsprechen, werden bei einigen Schiefer- und Quarzplatten von L'Antic Colonial diese natürlichen Reliefformen beibehalten. Gleichzeitig sind sie jedoch auf ihrer Unterseite kalibriert, damit sie optimal zu verlegen sind.

Anmerkungen:

1. Schiefer ist ein blättriges Gestein, d.h., er besteht aus verschiedenen Schichten, die sich übereinander ablagern und möglicherweise absplintern können, ohne dass dadurch die Eigenschaften des Produkts beeinträchtigt werden.
2. Aufgrund der Reliefformen von Schiefergestein ist es wichtig, dass beim Verlegen so wenig wie möglich Zement auf die Oberseite der Teile kommt, um so die anschließende Reinigung zu erleichtern und zu verhindern, dass das Fugenmaterial zwischen den verschiedenen Reliefformen hängen bleibt.

RACCOMANDAZIONI PER LA POSA, PROTEZIONE E SIGILLATURA DI GIUNTI DELLA PIETRA NATURALE.

1. SUPPORTO O FONDO DI POSA.

Il metodo di posa in opera raccomandato quello a "strato sottile". Pertanto il supporto, o fondo di posa, deve essere uniforme e non deformabile, senza possibili contrazioni dovute all'asciugatura, essere compatto in tutto il suo spessore e nella superficie. Essere perfettamente pulito e privo di polvere, materie grasse o di qualunque altra sostanza che potrebbe pregiudicare l'adesione. Non deve presentare dislivelli superiori a 2 mm., da verificare per mezzo di una riga di 2 m.

2. POSA IN OPERA DEI PEZZI.

L'adesivo raccomandato è ONE-FLEX. La facile applicazione, l'eccellente

durata dell'impatto, l'assenza di scivolamento verticale e la tixotropia garantiscono un'elevata resa nella messa in opera. Adatto sia per interni che per esterni, grazie all'eccellente flessibilità ed aderenza, può essere impiegato in ambienti che richiedono elevate prestazioni, quali piastrelle ceramiche preesistenti, pavimenti riscaldati e terrazze esterne. ONE-FLEX si impasta con acqua al 38 %. Viene applicato con una spatola dentata di dimensioni proporzionali al formato del pezzo da posare. È molto importante evitare che le piastrelle siano a contatto tra loro, dal momento che il loro processo di fabbricazione è totalmente artigianale e le dimensioni dei pezzi possono variare leggermente. Per i nostri Marmi bianchi consigliamo come adesivo SUPER-ONE di Butech. È necessario prevedere un giunto di dimensioni adeguate e proporzionali alle misure dei pezzi. Per gli interni si consiglia una fuga minima di 1.5 mm e per gli esterni una fuga minima di 3 mm. È molto importante realizzare giunti di dilatazione nel pavimento. I pavimenti non devono avere superfici superiori ai 16 m² negli esterni. Occorre prevedere giunti perimetrali di dilatazione da 8 a 10 mm nei diversi locali.

3. SIGILLATURA DEI GIUNTI DI POSA.

Per realizzare quest'operazione, da effettuarsi dopo 24 ore dall'applicazione del protettivo, si raccomanda l'uso della gamma COLORSTUK 2-12. Questo prodotto ha una granulometria conforme alle dimensioni del giunto. Impastare il prodotto con acqua fino ad ottenere un composto cremoso e privo di grumi. Il prodotto sarà applicato con una spatola di gomma rigida, passandola più volte trasversalmente sui giunti; le eccedenze verranno rimosse con la stessa spatola. Pulire la superficie con una spugna fine e dura, quando la malta comincerà ad indurirsi.

4. PROTECTION DU PIERRE NATURELLE.

A L'Antic Colonial forniamo tutta la nostra pietra naturale protetta (eccetto le ardesie Bhutan e Nepal e la quarzita Tibet). Per raggiungere questo proposito con successo facciamo servire un prodotto idro e oleorepellente di alta qualità che protegge la pietra tanto della umidità come del salitre e altre macchie domestiche, allo stesso tempo che intensifica leggermente la tonalità naturale della pietra. Ciò nonostante dobbiamo avere presente che la protezione varia sottilmente le sue proprietà dipendendo delle zone della superficie della pietra, perché ci sono sempre delle differenze di porosità e struttura inerenti a questo tipo di materiali. La pietra naturale protetta è presta per la sua installazione e ulteriore sigillatura di giunti.

Benché nella maggioranza dei casi non sarà necessario, c'è la possibilità di applicare su la superficie già protetta del MARBLE & GRANITE PROTECTOR o COLOUR ENHANCER CER MAT FINISH, se si vuole rialzare ancora di più la tonalità, proteggere i giunti o se le circostanze del lavoro così lo consigliano. Dopo aver verificato che la pietra sia completamente pulita e asciutta, applicare il protettivo più adeguato alle diverse necessità. I prodotti, che non devono essere diluiti, vengono applicati direttamente sui pezzi utilizzando un rullo di fibra fine, in due strati incrociati. Sarà sufficiente una sola applicazione. Se il protettivo viene applicato su di un pavimento, evitare di calpestarlo fino a quando non sia completamente asciutto. Tutti i prodotti proteggono il marmo dalle macchie di umidità, di salnitro e di varia natura. In funzione della finitura desiderata, si applicherà uno dei seguenti prodotti:

-FILA FOB: Effetto naturale.

-COLOUR ENHANCER MAT FINISH: Effetto splendore. Interni.

5. MANUTENZIONE

INTERNI: Se il mosaico è incerato, si consiglia di pulirlo regolarmente con acqua e sapone neutro. A seconda dell'uso, è consigliabile incerarlo di nuovo dopo una pulizia a fondo se si vede che è scomparso l'effetto della cera.

ESTERNI: Se la superficie è molto esposta alle intemperie, si consiglia di effettuare ogni anno un leggero lavaggio acido con DETERDEK per eliminare le tracce di calcare causate dagli agenti atmosferici. La pietra posati all'esterno tendono a cambiare gradualmente aspetto con il tempo. Il transito, la pioggia, il sole, ecc. sono fattori che incidono sulla pietra, rendendola più preziosa in modo naturale ed esclusivo. Per migliorare il comportamento della pietra nei confronti delle macchie all'esterno, si consiglia di applicare una mano di FIALAFOB o FILASTONE PLUS ogni due o tre anni, dopo il lavaggio con DETERDEK. comportamento contra as manchas no exterior, recomendamos aplicar uma demão de FIALA ES/82 de dois em dois ou de três em três anos depois da lavagem com FILACLEANER.

Occorre informare i clienti che la pietra naturale è particolarmente suscettibile alle variazioni di tono e di spessore.

L'Antic Colonial offre 4 diverse finiture in pietra naturale:

Anticato

I pezzi vengono invecchiati in modo naturale per ottenere un'estetica calda e tradizionale che conferisce all'ambiente un tocco classico e personale. La varietà di colori e di formati consente di esprimere un alto grado di creatività nelle composizioni.

Osservazioni:

1. La superficie dei marmi e delle pietre antiche presenta di solito dei fori che devono essere tappati con cemento per giunti.
2. È importante indicare che per la loro stessa natura il travertino anticato non è indicato per i top da lavoro.
3. I formati più grandi (a partire da 30*30) devono essere maneggiati con cura.

Classico

Si ottiene una superficie liscia e satinata mediante la spazzolatura della superficie della pietra. Nei travertini, prima di questo processo, occorre riempire i pori con del cemento. La finitura classica ha la caratteristica di adattarsi sia agli ambienti tradizionali che a quelli più all'avanguardia.

Osservazioni:

1. Si raccomanda l'impiego del Travertino Classico solo per uso domestico in ambienti interni.

2. In alcuni casi, dopo la posa in opera, potrebbero apparire dei fori che possono essere facilmente tappati con del cemento per giunti.

Levigatura

La pietra levigata si caratterizza per la grande lucentezza ottenuta con mezzi meccanici, che la rendono idonea per un'ampia gamma di proposte decorative. Conferisce agli ambienti personalità e luminosità. Osservazioni:

1. Le lavagne Levigate Delhi, Bombay e Bengala sono prodotti che si caratterizzano per l'elevata resistenza alla flessione ma con la tendenza a graffiarsi se sottoposte a calpestio intenso. Tale circostanza, intrinseca al prodotto, deve essere tenuta in conto, suggerendone l'uso solo in zone domestiche con poco calpestio. Tuttavia, se dovessero apparire dei graffi, sarà possibile attenuarli applicando un protettivo per pietra naturale.
2. La pietra Calcareo Arena levigata è particolarmente assorbente e il suo impiego è limitato ai bagni domestici. La manutenzione periodica di questa pietra è specialmente importante per garantirne la resa migliore.
3. Il Travertino levigato è raccomandato solo per l'uso domestico in ambienti interni.
4. In alcuni casi, dopo la posa, potrebbero apparire dei fori che potranno essere facilmente tappati con del cemento per giunti.

Rilievo Naturale

L'interesse per l'autenticità di prodotti quali la lavagna e la quarzite aumenta quando si scopre la loro capacità di integrazione in qualunque spazio. Per ribadire questo concetto, alcune lavagne e quarziti dell'Antic Colonial conservano da un lato il rilievo naturale e dall'altro sono lavorate per ottimizzare la loro posa in opera.

Osservazioni:

1. La lavagna è una roccia sfaldabile, formata da diversi strati depositati l'uno sull'altro e che eventualmente possono essere rimossi, senza compromettere la qualità del prodotto finale.
2. Per i rilievi della lavagna è importante, in fase di stuccatura, coprire il meno possibile i pezzi, al fine di facilitare la loro pulizia ed evitare che il materiale rimanga tra i diversi rilievi.

JUNTAS DA PEDRA NATURAL.

1. SUPORTE OU FUNDO DE ASSENTAMENTO.

O sistema de assentamento recomendado é o de "camada fina". Por esse motivo, o suporte e o fundo de assentamento devem estar dimensionalmente estáveis e sem deformações, com as possíveis contracções por secagem completamente acabadas. Será compacto em toda a sua espessura e superfície. Deve estar perfeitamente limpo de pó, gorduras ou qualquer outra substância que possa comprometer a aderência. Não deve apresentar defeitos de aplanamento superiores a 2 mm, comprovados através de uma regra de 2 m.

2. ASSENTAMENTO DAS PEÇAS.

A cola recomendada é a ONE-FLEX. A aplicação fácil, os tempos de trabalho, o deslizamento vertical nulo e a tixotropia proporcionam um elevado rendimento durante os trabalhos realizados. Apto para interiores e exteriores e devido à sua excelente flexibilidade e aderência, é possível o assentamento em diferentes suportes, tais como ladrilhos cerâmicos existentes, pavimentos com aquecimento incorporado e terraços exteriores. O ONE-FLEX mistura-se com água numa proporção de 38 %. Aplica-se com uma talocha dentada do tamanho adequado, de acordo com o formato da peça a colocar. É muito importante não colocar os ladrilhos em contacto entre si, visto que o processo de fabrico é completamente artesanal e as dimensões das peças podem variar ligeiramente. Para os nossos mármore brancos, recomendamos como adesivo o SUPER-ONE da Butech. Devese deixar uma junta de tamanho adequado e proporcional à dimensão da peça. Recomenda-se uma junta mínima de 1,5 mm no interior e de 3 mm no exterior. No caso de assentamento de pavimento, é muito importante efectuar juntas de dilatação. Estas não podem albergar uma superfície superior a 16 m² em exteriores. Devemos deixar juntas perimetrais de dilatação de 8 a 10 mm nas diferentes estâncias.

3. SELAGEM DE JUNTAS DE ASSENTAMENTO.

Para este processo, que se efectuará transcorridas 24 horas desde a aplicação da protecção, recomendamos a utilização da gama COLORSTUK 2-12, visto que possui uma granulometria de acordo com as dimensões da junta. Amassa-se o produto com água até se obter uma massa cremosa e sem grumos. O produto é aplicado com uma talocha de borracha dura, passando-a repetidamente pelas juntas em sentido diagonal. O excedente recolhe-se com a mesma talocha. Limpa-se a superfície com uma esponja fina e dura, quando a argamassa começar a endurecer.

4. PROTECÇÃO DA PEDRA NATURAL.

Em L'Antic Colonial fornecemos toda a nossa pedra natural protegida (excepto os multiformatos e Nepal Gold). Para poder cumprir perfeitamente com este propósito, utilizamos um produto hidro e óleo repelente de elevada qualidade que protege a pedra da humidade, do salitre e outras manchas domésticas, ao mesmo tempo que intensifica ligeiramente o tom natural da pedra. Devemos, não obstante, ter em conta que a protecção pode variar levemente as suas propriedades conforme as zonas, devido às diferenças de porosidade e textura inerentes a este tipo de materiais. A pedra natural protegida está preparada para a sua instalação e posterior selagem de juntas. Na maioria dos casos não será necessário, mas existe a possibilidade de se aplicar sobre a superfície já protegida FIALA FOB ou FILA STONE PLUS se se desejar realçar mais o tom, proteger a junta ou se as circunstâncias da obra assim o exigirem. O método de aplicação é o seguinte: Depois de se verificar que a pedra está completamente limpa e seca, aplica-se o protector que mais se ajusta às nossas necessidades. Aplicam-se ambas sem diluir, utilizando um rolo de espuma fina, aplicado em duas camadas cruzadas directamente sobre as peças. Só é necessária uma aplicação. Se a protecção se efectua sobre um

павименту, não se deve transitar sobre o mesmo até o protector estar completamente seco. Todos os produtos protegem a mármore de manchas de humidade, salitre e outras manchas domésticas. Consoante o acabamento desejado, aplicamos um dos seguintes produtos:

-FILA FOB: Efeito Natural.

-FILA STONE PLUS: Efeito lustre intenso.

5. MANUTENÇÃO

INTERIOR: Recomendamos que seja limpo regularmente com água e sabão neutro. De acordo com o uso do pavimento, recomenda-se voltar a protegê-lo após uma limpeza a fundo, se se vê que desaparece o efeito da protecção. Para a limpeza utilizaremos FilaCleaner. **EXTERIOR:** Se a superfície estiver muito exposta a intempéries, aconselhamos que se realize cada ano uma lavagem ligeiramente ácida com FilaCleaner, de forma a eliminar resíduos calcários dos agentes atmosféricos. A pedra colocada em exteriores tem uma tendência a mudar gradualmente de aspecto com o passar do tempo. O uso, a chuva, o sol, etc. são factores que incidem sobre a pedra, enaltecendo-a de uma forma natural e exclusiva. Se queremos que a pedra melhore o seu comportamento perante as manchas no exterior, recomenda-se que se aplique uma demão de FILAFOB ou FILASTONE PLUS, cada dois ou três anos após a lavagem com FILACLEANER.

A pedra natural é particularmente susceptível a variações de tom e de espessura que devem ser expostas ao cliente.

A L'Antic Colonial oferece 4 acabamentos diferentes em pedra natural:

Anticato

Las peças envelhecem-se de maneira natural para conseguir uma estética cálida e tradicional que transmite ao seu lar um toque clássico e pessoal. A variedade de cores e de formatos permitem desbordar a criatividade nas composições.

Observações:

1. A superfície dos mármore e pedras anticatos apresenta normalmente buracos que se devem encher com cimento para junta.
2. É importante assinalar que devido à natureza dos travertinos anticatos, estes não se recomendam para superfícies de trabalho.
3. Os formatos maiores (a partir de 30x30) devem ser manipulados com cuidado.

Classico

Consegue-se uma superfície suave e acetinada através da escovagem da superfície da pedra. Antes deste processo, enchem-se os poros dos travertinos com cimento. O acabamento clássico aglutina os ingredientes necessários que se ajustam de forma a adaptar-se quer aos ambientes mais tradicionais como aos mais vanguardistas.

Observações:

1. O Travertino Clássico apenas se destina a uso doméstico em interiores.
2. Ocasionalmente podem aparecer buracos após a instalação, que podem ser facilmente reparados com cimento para junta.

Polido

A pedra polida é característica pelo brilho elevado que tem, produto de procedimentos mecânicos que a tornam ideal para múltiplas propostas de decoração. Adorna os ambientes de personalidade e luminosidade.

Observações:

1. As ardósias Pulidas Delhi, Bombay e Bangalore são produtos com uma resistência elevada à flexão, mas que com o tempo podem ficar riscadas, se submetidas a um uso elevado. Esta circunstância, que é inerente ao produto, deve ter-se em consideração ao recomendar este material apenas para zonas domésticas com pouco movimento. Não obstante, se eventualmente aparecem riscos, estes podem ser atenuados com a aplicação de um protector de pele natural.
2. O Travertino pulido apenas se recomenda para uso doméstico em interiores.
3. Ocasionalmente podem aparecer buracos após a instalação, que podem ser facilmente reparados com cimento para junta.

Relevo Natural

A fascinação que provoca a autenticidade das ardósias e dos quartzitos aumenta quando se sabe que é um produto natural e que pode integrar qualquer espaço. Para que não haja um afastamento deste conceito, algumas das ardósias e dos quartzitos de L'Antic Colonial conservam este relevo natural, mas ao mesmo tempo encontram-se calibradas na face inferior para otimizar a sua instalação.

Observações:

1. A ardósia é uma rocha destacável, ou seja, é formada por diferentes camadas que se depositam uma sobre a outra e que eventualmente, se podem desprender, sem que isto afecte as qualidades do produto.
2. Devido ao relevo das ardósias é importante que ao tapar as juntas se cubra as peças o menos possível de forma a facilitar a limpeza posterior e evitar que a junta fique entre diferentes relevos.

RECOMENDAÇÕES PO UKLADKE, ZASHITE I ZADELYVANIU SHOV DYA NATURALNOGO KAMNYA.

1. OPORA ILI OSNOVA DYA UKLADKI.

Recomenduetas sistema ukladki «tonkim sloem». Imenno pozтому opora ili osnova dlya ukladki dolzha byt' ustoychiva, ne podverzhenya deformatsiyam i izmeneniyam razmera, pri etom dolzhny uchityvatsya vozmozhnyye szhatiya iz-za vysushivaniya. Osnova dolzha byt' kompaktnoy po vseiy ploshchadi i tolshchine, a takzhe polnostyyu ochishchennoy ot pyli, zhira i lyubyykh veshchestv, mogushchkh povlyat' na prikleivaniye. Na poverkhnosti ne dolzho byt' defektov, prevyshayushchkh 2 mm, cho provernyetsya s pomoshchyyu 2 metrovoy lineyky.

2. UKLADKA IZDELIIY.

Ekomenduetas ispol'zovaniye kleynshego sostava ONE-FLEX. Legkost' y bystrota v naneshenii,

otсутствие skolyzheniya izdeliya po vertikalii y klyatsotroпnye svoystva obespechivayut vysokuyu proizvoditel'nost' y vozmozhnost' primeneniya etogo sostava v raznykh sferakh. Sostav prigoden dlya vnutrennego y naryzhnogo ispol'zovaniya. Blagodarя svoeiy prevoskhodnoy gibkosti y kleynshim svoystvam on mozhет primenyatsya dlya ukladki izdeliy na razlichnyye osnovy, takie kak uzhe sushchestvuyushchie keramicheskiye plity, napol'nyye pokrytiya s vstroennym otopleeniem y otkrytye terrasyy. ONE FLEX smeshivayetsя s vodoy v proporcii 38%. Nanositsя состав s pomoshchyyu zazuбrennogo masterka, podkhodyashego po razmeru k formatu ukladываемого izdeliya. Oчень важно не ukladывat' plity tak, choбы oni kontaktirovali mezhdu soboy, poskol'ku процесс их производства носит полностyyu ручноy характер, tak cho razmery izdeliy mogut slegka varьировat' dlya nashego belogo mramora rekomenduem v kachestve kleя SUPER-ONE ot Butech. Sledует ostavlyat' mezhdu плитami шov podkhodyashego razmera, proporcional'no razмерam izdeliya. Dlya vnutrennykh prostранств rekomenduem minimal'nyy шov 1,5 mm, a dlya prostранств pod otkryтым небом - минимум 3 mm. В случае ukladki napol'ного покрытия чрезвычайнo важно ostavlyt' takzhe dilatsionnyye швы. Pri naryzhnom ispol'zovaniy odin dilatsionnyy шov mozhет sluzhit' dlya ploshchadi, ne prevyshayushchey 16 m2. В различных помещениях следует ostavlyat' dilatsionnyye швы po периметру ot 8 do 10 mm.

3. ZADELKA UKLADCHNYKH SHOV.

Dlya etogo процесса, kotoryy dolzhen osushchestvlyatsya po proshestviy 24 chasov со времени nanesheniya zashitnogo sredstva, rekomenduetas ispol'zovat' gammu COLORSTUK 2 12, poskol'ku ee granulometricheskiye kharakteristiki соотvetствуют razмерam шва. Vleyte v dannoe veshchestvo vodu y zamесите его do polucheniya kremobraznoy massy bez komkov. Nanosite s pomoshchyyu masterka s zhestkoy rezinoy, provodya im neskol'ko raz po швам v diagonal'nom napravlenii. Oстатки sobirayutsя тем же masterkom. Oчистите poverkhnost' тонкой жесткой мочалкой, kak tol'ko строител'ный раствор начнет затвердеvat'.

4. ZASHITA NATURALNOGO KAMNYA.

Ves' natural'nyy kameny kompanii L'Antic Colonial postavlyetsя zashitennym (za isklucheniem slantsя Bhutan, slantsя Nepal y kvarцита Tibet). Dlya uspeшnogo dostizheniya etoy tseli my ispol'zuem vysokokachestvennoe vodo- y masлоотталкиvayushее sredstvo, kotorye zashitayт kameny ot vozdeystviya vlagi, selitры y drugih pyaten, povlyayushchysя v domashney obstanovke, y v to zhe vremя slegka usilivayт natural'nyy ton kamnya. Тем не менее, следует imet' v vidu, cho zashitnyye svoystva mogut slegka varьировat' v zavisimosti ot konkretnogo uchastka – poskol'ku poristost' y tekstura, prisyushche etomu tipu materialov, mogut byt' neodинаkovymi. Zashitennyy natural'nyy kameny gotov dlya ukladki y posleduyushchego zadelvaniya шov.

Hотя v boльшинстве случаев v etom i ne vozникнет neobхodимosti, imetsя vozmozhnost' primeneniya k uzhe zashitennoy poverkhnosti dopolnitel'nykh sredstv FILA FOB или FILA STONE PLUS – если вы пожелаete еще более подчеркнут' тон изделия и zashitit' шov, или если etogo potreбуet situatsiya, slozhivshaysя pri provedenii строител'nykh работ. Sposob iy nanesheniya sleduyushchey: Udostoverivshis' v tom, cho kameny abсолютно chistyy y suхой, pristupayте k nanesheniyu zashitnogo sredstva, лучше всего podkhodyashego k vashim potreбностям. Oba primenyayutsя nerastvorennymi, s pomoshchyyu valika s мелкой пеной, nanesheniye osushchestvlyetsя v dva perekrestnykh sloя прямо na izdeliya. Neobхodимо tol'ko odno nanesheniye. Если zashitnoe sredstvo наносится na napol'noe pokrytie, воздержитесь ot хождения po нему do тех por, пока eto sredstvo полностyyu не vysохнет. Все эти средства zashitayт mрамор ot pyaten сырости, selitры y drugih, vozникayushchyx v domashnykh usloviyax. В zavisimosti ot zhelаемого вида otdelki, примените odno из sleduyushchyx sredstv: - FILA FOB: Natural'nyy эффект. - FILA STONE PLUS: Эффект интенсивного блеска.

5. UХОД I СОДЕРЖАНИЕ.

ПРИ ISPOL'ZOVANIIY VO VNUTRENNIYKH POMESHCHENIYAX: Rekomenduetas regulярно промывat' izdeliya vodoy s нейтральным мылом. В zavisimosti ot ispol'zovaniya napol'ного pokrytiya, после тщательной очистки rekomenduetas снова nanesti na него zashitnoe pokrytie – если вы увидите, cho zashitnyy эффект ischezает. Dlya ochishcheniya ispol'zuyте FilaCleaner.

ПРИ ISPOL'ZOVANIIY V NARYZHNYKH PROSTRANSTVAX: Если poverkhnost' v boльшой мере podverzhenya vozdeystviyu pogodnykh usloviy, rekomenduetas ezhednoy промывat' ee vodoy c

dobavleniem nebol'shogo kolichestva kisloty, ispol'zuya dlya etogo FilaCleaner – choбы удалit' известkovyye otlozheniya, obrazuyushchiesя v rezul'tate atmosferykh vozdeystviy. Kameny, ulozhennyy v naryzhnykh prostранствax, imet тенденцию k postepenному изменeniyu vneshnego вида s течением времени. Проход людей, дождь, солнце y т. д. – факторы, vlyayushchie na kameny y oblagorazhivayushchie его естественным y iskluchitel'ным образом. Если вы zhelаете, choбы kameny, ulozhennyy v naryzhnykh prostранствax, stal более ustoychivым po otnosheniyu k pyatnam, мы rekomenduem raz v dva-tri goda наносит' odin sloy HYDRORЕP, predvaritel'но промыв kameny sredством FILACLEANER.

Натуральный камень особенно подвержен варьированию по тону и толщине, о чем следует уведомить клиента.

Компания L'Antic Colonial предлагает 4 различных вида отделки для натурального камня:

Состаренный

Izdeliya состаривayutsя естественным образом dlya dostizheniya традиционного, napol'ненного теплом эстетического облика, kotoryy придает domu классический вид со штрихами индивидуальности. Разнообразие цвeтов y форматov дает vozmozhnost' svobody tvorchestva при составлении композиций. Zамечания:

1. На poverkhnosti mрамора y состаренного kamnya обычно imeyutsя otverstiya, kotorye dolzhny zadelывatsя cementom, ispol'zуемым dlya zapolneniya шov.
2. Важно отметить, cho v silu svoix особенностей состаренные travertiny не rekomenduyutsя k ispol'zovaniyu dlya rabochykh poverkhnostey.
3. C более крупными форматami (начиная с 30"30) следует работat' особенно ostорожно.

Classico

C pomoshchyyu obrabotki kamnya щеткой мы получаем мягкую, сатиновую poverkhnost'. Dlya travertinov перед этим процессом поры zapolnyayutsя cementom. В классической otdelке obъединены разные составляющие, neobхodимые dlya приспособления kak k самой традиционной обстановке, так и k наиболее авангардной. Zамечания:

1. Travertin Classico rekomenduetas tol'ko dlya ispol'zovaniya vo vnutrennykh zhilykh помещениях.
2. В отдельных случаях после ustановки могут povlyatsя otverstiya, kotorye mozhно легко zadelat', napolнив их cementom dlya zapolneniya шov.

Полированный

Полированный kameny kharakterizuyetsя высокой степенью блеска, dostizгающей путем механической obrabotki, cho делает его идеальным dlya množestva различных видов декора. Придает prostранству sobstvennyy kharakter y osobyy блеск. Zамечания:

1. Полированные slantsy Delhi, Bombay y Bengala obladayut высокой ustoychivostyyu при izгибе, однако v то же время, будучи podverzhenными интенсивному проходу людей, они могут okazatsя поцарапанными. Учityвая eto prisyushche данным izdeliyam svoystvo, следует rekomendovat' его tol'ko dlya ispol'zovaniya в жилых помещениях, где проходit nebol'shое kolichestvo людей. Тем не менее, если царapiны все же povlyatsя, они могут byt' sглажены s pomoshchyyu zashitnogo sredstva dlya natural'ного kamnya.
2. Полированный travertin rekomenduetas tol'ko dlya vnutrennykh zhilykh помещений.
3. В отдельных случаях после ustановки могут povlyatsя otverstiya, kotorye mozhно легко zadelat', zapolнив их cementom dlya zapolneniya шov.

Натуральный рельеф

Вы budete еще более очарованы natural'ными slantsami y кварцитами, зная o том, cho они прекраснo вписываются в любое prostранство. Чoбы не слишком otdalitatsя от принятой концепции, L'Antic Colonial выпускает ряд slantsев y кварцитов с сохранением их natural'ного рельефа, однако v то же время нижняя poverkhnost' этих kamней калибруется dlya того, choбы оптимизировat' их ustановку. Zамечания:

1. Slанец – это горная порода, способная k otслаиванию, иначе говоря, она состоит из различных наложенных друг na друга слоев, kotorye mogut otдelitatsя, причем eto не vлияет на свойства данного материала.
2. Учityвая рельеф slantsя, при zapolnenii шovov важно стремит'sя как mozhно меньше zadelvat' сами izdeliya, choбы obлегчить их последuyushchyyu ochistку ot zагрязнений y избегat' того, choбы материал dlya zapolneniya шovov попал в prostранство mezhdu различными рельефными detal'yami.